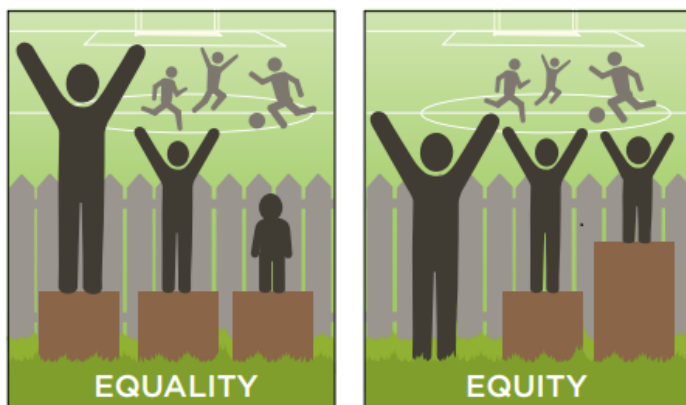
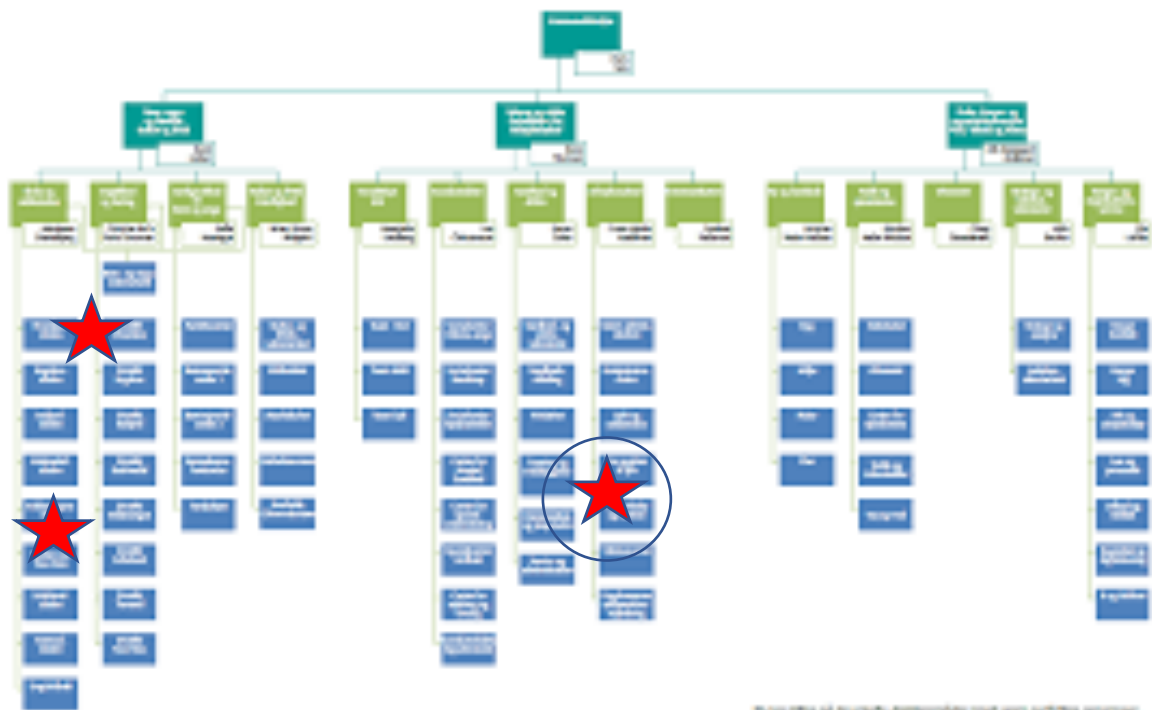


# Velkommen til lancering af Hvidbog om Multisygdom

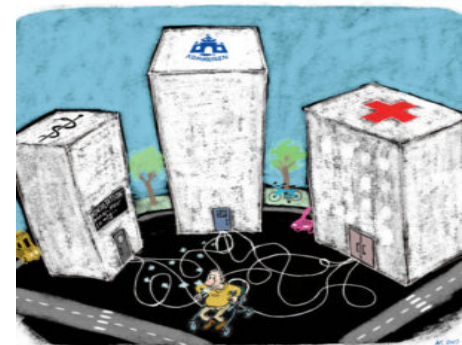




# Organisationsdiagram for Holbæk Kommune



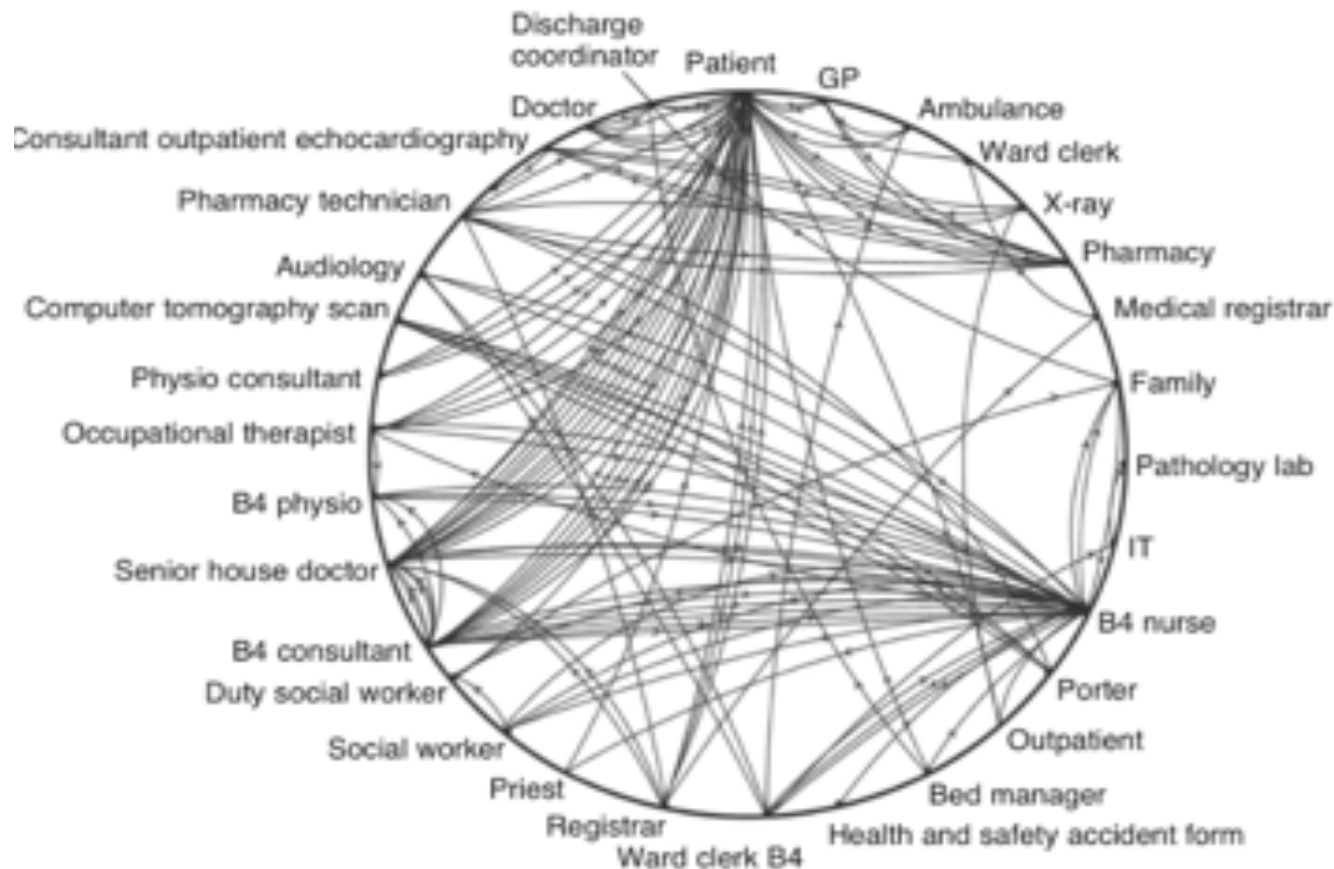
Alle stiller på myndighedsforvaltningen skal være oplyst her



# Sicker patients the main reason for A&E winter pressures

Despite the recent media focus on access to GPs, our latest survey of finance directors finds that the rising number of patients with complex health needs is the key factor behind the increasing pressures on A&E departments.

[READ THE REPORT >](#)



Mitchell and Jones, 2006



# Program

Kl. 10:15

## Introduktion

Kl 10:30

## Oplæg af 5 min varighed

Hvidbog om Multisygdom

**Anne Frølich**, overlæge, Bispebjerg og Frederiksberg hospital

Hvad gør vi – multisygdom er en udfordring for borger, sundhedsvæsen og samfundet?

**Søren Brostrøm**, direktør Sundhedsstyrelsen

Multisyge i et regionalt perspektiv

**Thomas I. Jensen**, centerchef, Danske Regioner

Multisygdom på tværs i hospitalet

**Anne Jung**, overlæge, Holbæk Sygehus

Sundhedsvæsenet skal hænge sammen!

**Kristian Wendelboe**, administrerende direktør, KL og **Christian Freitag**, formand, PLO

Hvordan bliver vi bedst?

**Frede Olesen**, professor, Forskningsenheden for almen praksis

Kl. 11:15

Opsamling – planen for det videre arbejde

**Anne Frølich**, overlæge, Bispebjerg og Frederiksberg hospital



# Tak!

- Forfatterne
- Line Gade, Closer Consulting



# #Multisygdom

